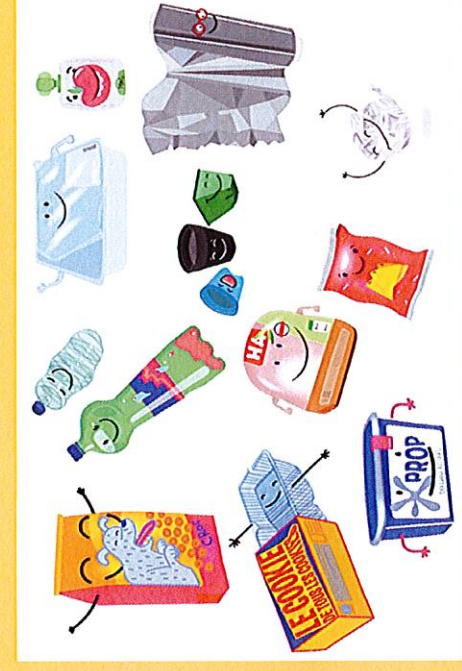
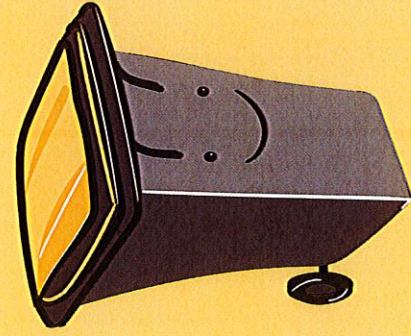




# Mémo tri

A partir du 1<sup>er</sup> janvier 2022, votre tri évolue :

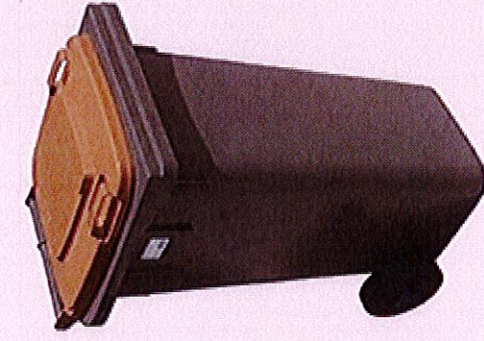
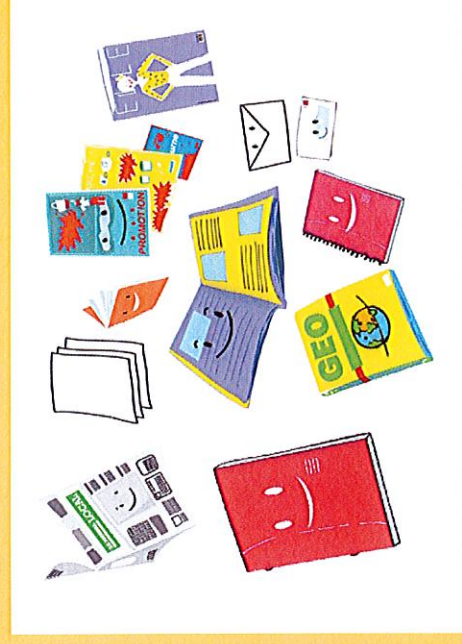
**Tous les emballages et les papiers vont dans votre nouveau bac jaune**



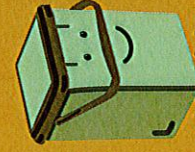
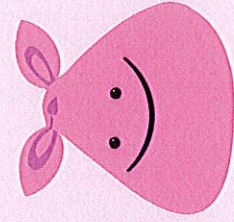
Les emballages/contenants

- Plastiques,
- Métalliques,
- Cartonnettes,
- Briques alimentaires

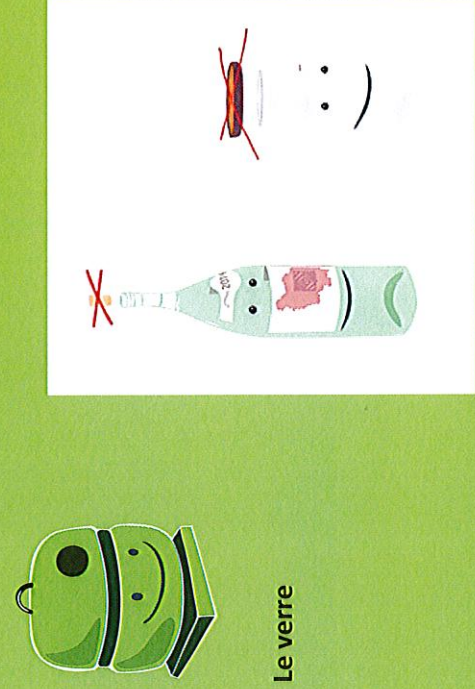
Et les papiers.



Les déchets non-recyclables : non compostables



Les biodéchets



Le verre

Vous avez une question ? rendez-vous sur [www.consignesdetri.fr](http://www.consignesdetri.fr) ou sur [www.ccsn.fr/environnement/](http://www.ccsn.fr/environnement/)

**NE PAS LAVER LES EMBALLAGES ET NE PAS LES IMBRIQUER**

**SI VOTRE BAC EST REFUSÉ, IL SERA COLLECTÉ LORS DE LA PROCHAINE TOURNÉE**